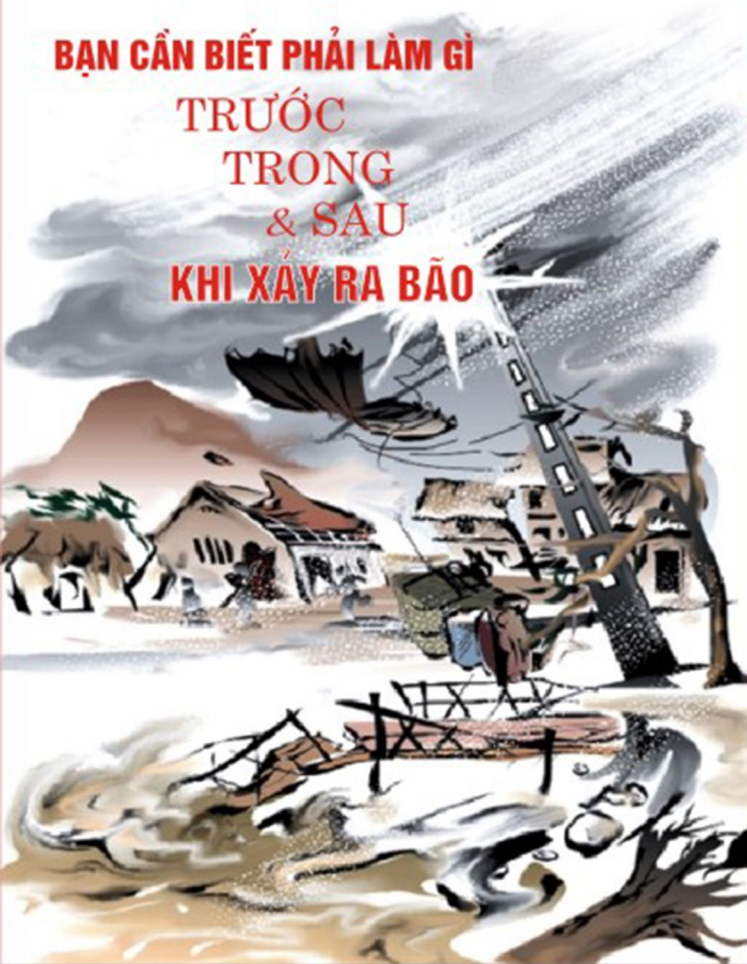


BẠN CẦN BIẾT PHẢI LÀM GÌ

TRƯỚC TRONG & SAU KHI XẢY RA BÃO



HÃY BÌNH TĨNH ỨNG PHÓ

BÃO

ĐANG TỚI

BẠN PHẢI LÀM GÌ

TRƯỚC BÃO



- Thường xuyên theo dõi thông tin cảnh báo Bão.

- Giữ liên lạc giữa tàu, thuyền và đất liền; đưa tàu, thuyền thoát khỏi vùng nguy hiểm hoặc vào nơi trú tránh an toàn.



- Bảo vệ lồng, bè, tài sản, gia súc, gia cầm; tranh thủ thu hoạch các sản phẩm nông nghiệp.



- Gia cố, chằng chống nhà cửa, cắt tỉa cành cây; xác định vị trí an toàn để trú ẩn; chủ động sơ tán khỏi các nhà không đảm bảo an toàn, vùng ven biển, cửa sông đề phòng nước dâng.



- Đề phòng mưa, lũ, lũ quét trước, trong và sau bão.

- Dự trữ nước uống, lương thực thực phẩm, thuốc men, các vật dụng cần thiết đủ dùng ít nhất trong 7 ngày.

TRONG BÃO

- Không ở trên tàu, thuyền đã neo đậu, lồng bè, chòi canh, khu nuôi trồng thủy sản. Nên ở trong nhà, nơi trú ẩn, không đi ra ngoài.

- Không trú tránh dưới gốc cây, cột điện, vật dễ đổ.

- Đề phòng tai nạn do đổ nhà, cây cối, cột điện, các vật bị gió thổi bay, điện giật,...

- Thông tin kịp thời, chính xác vị trí, tình trạng nguy hiểm khi cần cứu hộ, cứu nạn.



SAU BÃO

- Kiểm tra lại nhà ở, các thiết bị trước khi sử dụng.

- Khẩn trương khắc phục hậu quả ổn định đời sống, khôi phục sản xuất.

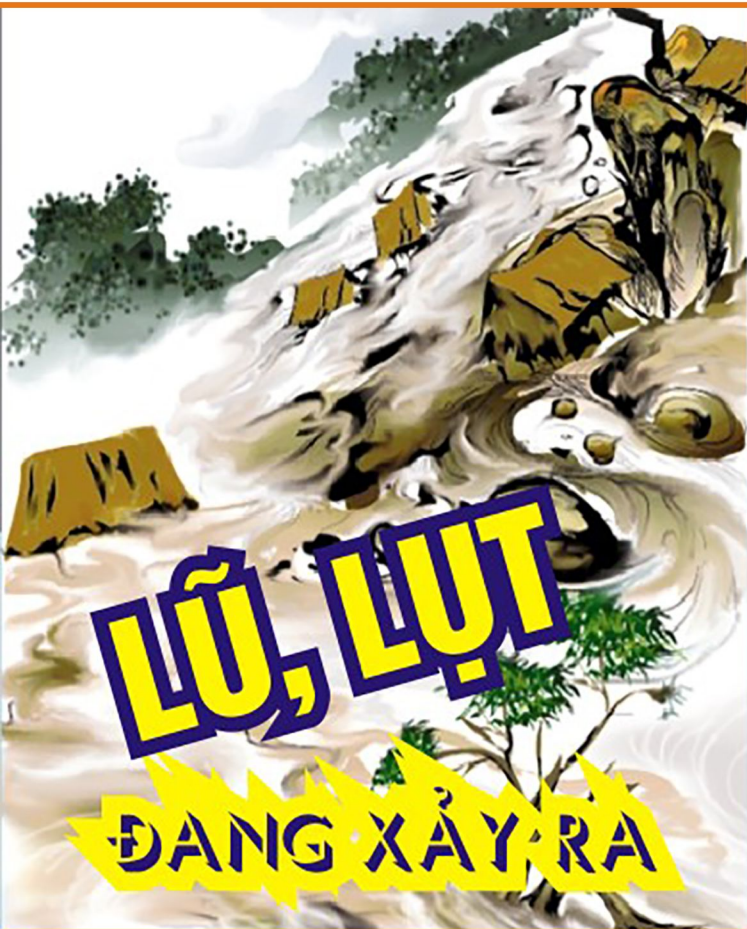
- Thống kê thiệt hại, báo cáo kịp thời đầy đủ, chính xác với chính quyền địa phương.

- Tham gia dập dịch bệnh và xử lý môi trường.



BẢNG CẤP GIÓ VÀ CẤP SÓNG

| Cấp gió | Tốc độ gió | | Độ cao sóng trung bình | Mức độ nguy hại |
|---------|-------------|-----------|------------------------|--|
| | m/s | km/h | | |
| Bộ-pho | | | | |
| 0 | 0 - 0,2 | < 1 | - | |
| 1 | 0,3 - 1,5 | 1 - 5 | 0,1 | Gió nhẹ |
| 2 | 1,6 - 3,3 | 6 - 11 | 0,2 | Không gây nguy hại |
| 3 | 3,4 - 5,4 | 12 - 19 | 0,6 | |
| 4 | 5,5 - 7,9 | 20 - 28 | 1,0 | - Cây nhỏ có lá bắt đầu lay động, ảnh hưởng đến lúa đang phơi màu |
| 5 | 8,0 - 10,7 | 29 - 38 | 2,0 | - Biển hơi động. Thuyền đánh cá bị chao nghiêng, phải cuốn bột buồm |
| 6 | 10,8 - 13,8 | 39 - 49 | 3,0 | - Cây cối rung chuyển. Khó đi ngược gió |
| 7 | 13,9 - 17,1 | 50 - 61 | 4,0 | - Biển động. Nguy hiểm đối với tàu, thuyền |
| 8 | 17,2 - 20,7 | 62 - 74 | 5,5 | - Gió làm gãy cành cây, tốc mái nhà gây thiệt hại về nhà cửa. Không thể đi ngược gió |
| 9 | 20,8 - 24,4 | 75 - 88 | 7,0 | - Biển động rất mạnh. Rất nguy hiểm đối với tàu, thuyền |
| 10 | 24,5 - 28,4 | 89 - 102 | 9,0 | - Làm đổ cây cối, nhà cửa, cột điện. Gây thiệt hại rất nặng |
| 11 | 28,5 - 32,6 | 103 - 117 | 11,5 | - Biển động dữ dội. Làm đắm tàu biển |
| 12 | 32,7 - 36,9 | 118 - 133 | 14,0 | - Sức phá hoại cực kỳ lớn |
| 13 | 37,0 - 41,4 | 134 - 149 | | - Sóng biển cực kỳ mạnh. Đánh đắm tàu biển có trọng tải lớn |
| 14 | 41,5 - 46,1 | 150 - 166 | | |
| 15 | 46,2 - 50,9 | 167 - 183 | | |
| 16 | 51,0 - 56,0 | 184 - 201 | | |
| 17 | 56,1 - 61,2 | 202 - 220 | | |



LŨ, LỤT ĐANG XÂY RA

KHÔNG NÊN HOẢNG LOẠN

**BẠN CẦN BIẾT PHẢI LÀM GÌ
TRƯỚC
TRONG
& SAU
KHI XẢY RA LŨ, LỤT**

BẠN PHẢI LÀM GÌ

TRƯỚC LŨ

- Thường xuyên theo dõi thông tin cảnh báo mưa, lũ.
- Chuẩn bị thuyền, phao, bè, mảng, vật nổi; gia cố nhà làm gác lửng, lối thoát trên mái nhà để ở tạm, cất giữ đồ đạc đề phòng lũ tiếp tục lên cao.
- Di chuyển gia súc, gia cầm, đồ đạc lên nơi cao để tránh ngập.
- Bảo vệ nguồn nước sạch; dự trữ nước uống, lương thực, thực phẩm, thuốc men, các vật dụng cần thiết đủ dùng ít nhất trong 7 ngày.
- Tranh thủ thu hoạch các sản phẩm nông nghiệp và nuôi trồng thủy sản.
- Chủ động sơ tán khỏi vùng bãi sông, vùng thấp trũng, vùng có nguy cơ sạt lở, lũ quét.
- Lưu giữ các số điện thoại và địa chỉ liên lạc trong trường hợp khẩn cấp.
- Đề phòng lũ xảy ra vào ban đêm.



TRONG LŨ

- Ăn uống hợp vệ sinh.
- Hỗ trợ nhau theo truyền thống "Lá lành đùm lá rách".
- Bảo vệ người già, yếu, trẻ em.

- Cắt hết các nguồn điện sinh hoạt.
- Di chuyển đến nơi cao ráo, an toàn.
- Chủ động cho học sinh nghỉ học nếu không đảm bảo an toàn.
- Không chơi đùa, bơi lội hoặc đi lại trong nước lũ.
- Không vớt củi, đồ vật trôi trên sông.
- Không đi vào khu vực nguy hiểm.
- Khi di chuyển phải sử dụng áo phao hoặc các đồ vật nổi khác.
- Tham gia lực lượng xung kích phòng chống thiên tai, cứu hộ cứu nạn của địa phương.



SAU LŨ

- Khẩn trương khắc phục hậu quả, khôi phục sản xuất.
- Tham gia dập dịch bệnh và xử lý môi trường.
- Kiểm tra các trang thiết bị trước khi sử dụng để đảm bảo an toàn.
- Thống kê thiệt hại, báo cáo kịp thời, đầy đủ, chính xác với chính quyền địa phương.

